



Andacollo, 06 de octubre de 2022

- ORDENANZA N° 3008 /22 -

VISTO:

El Expediente N°121, generado en la Oficina de Catastro de la Municipalidad de Andacollo a requerimiento del Sr. MENDEZ ANIBAL ANTONIO DNI N° 21.840.231;
La Ordenanza N° 2566/19;
La Ordenanza Municipal N° 2781/20, Y;

CONSIDERANDO:

Que, mediante Ordenanza N° 2566/19, el Honorable Concejo Deliberante adjudica en venta al Sr. Aníbal Antonio Mendez, DNI N° 21.840.231, una fracción de tierra en el ejido urbano de la Localidad para la construcción de una vivienda familiar;

Que dicho lote se encuentra ubicado en Barrio Cañada de la Cabra, identificado como Lote 1, Manzana 52, Matricula Catastral 01-20-52-3262, con una superficie de un mil ochocientos sesenta con sesenta y cinco metros cuadrados (1.860,65 m2) según plano de mensura expediente N° E- 2756-7906/03;

Que en fecha 24 de julio el beneficiario, acompaña presentación formal al expediente de referencia, a fin de solicitar se tenga en consideración la circunstancia de que el mismo es titular de certificado Único de Discapacidad (CUD);

Que, de los antecedentes obrantes en expediente de referencia, surge que dicho certificado obra a fs. 76;

Que el mismo fuere emitido por autoridad competente en fecha 29/10/2014 y con validez hasta el año 2024;

Que atento haber existido un error involuntario de la administración al momento de examinar la documentación obrante, no fue tenido en cuenta que el beneficiario tenía derecho adquirido respecto de su condición de discapacidad y en relación al monto que le correspondía abonar por el lote adjudicado;

Que en el Artículo 4° de la Ordenanza 2566/19, no se bonificó el porcentaje correspondiente por ser beneficiario con CUD;

Que, en consecuencia, corresponde garantizar el derecho subjetivo adquirido del beneficiario en relación a la bonificación o descuento que se dispone sobre el valor de un lote en caso de personas que acredite condición de discapacidad con CUD, según la Ley Nacional N° 22431 y La Convención sobre los Derechos de las Personas con Discapacidad de La Provincia del Neuquén;

Que es atribución de este Honorable Concejo Deliberante, dictar la norma legal correspondiente, conferida por Ordenanza N° 2781/20 y por los artículos 15°, 101° y 129° inc. a), y concordantes de la Ley Provincial N° 53.-

POR ELLO:

**EL HONORABLE CONCEJO DELIBERANTE DE ANDACOLLO
SANCIONA CON FUERZA DE:
ORDENANZA**

ARTICULO 1°: RATIFICAR en todos sus términos la Ordenanza Municipal N°2566/19, con excepción de lo que expresamente se modifique en la presente. -


ARTICULO 2: DISPÓNGASE que el beneficiario deberá abonar por el lote adjudicado por ordenanza 2566/19 el cincuenta por ciento (50 %) sobre el valor total del mismo, en virtud de los porcentajes de descuento que se establecen a los beneficiarios que acrediten certificado Único de Discapacidad (CUD).-

ARTICULO 3°: Remítase copia al Departamento Ejecutivo Municipal, al Sr. Méndez, Aníbal Antonio, publíquese, cumplido, ARCHIVÉSE.

DADA EN LA SALA DE SESIONES DEL HONORABLE CONCEJO DELIBERANTE DE ANDACOLLO, A LOS SEIS DÍAS DEL MES DE OCTUBRE DEL AÑO DOS MIL VENTIDOS, SEGÚN CONSTA EN ACTA N° 1160.-


Sandoval María A.
Secretaría Parlamentaria
Honorable Concejo Deliberante Andacollo

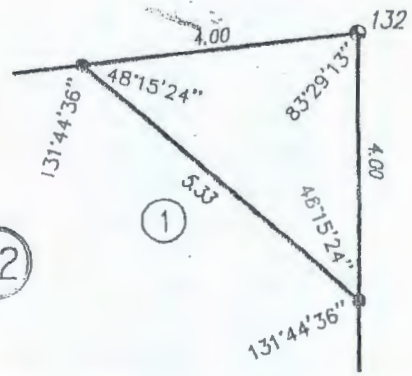
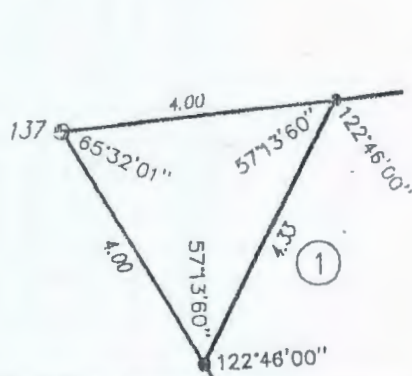
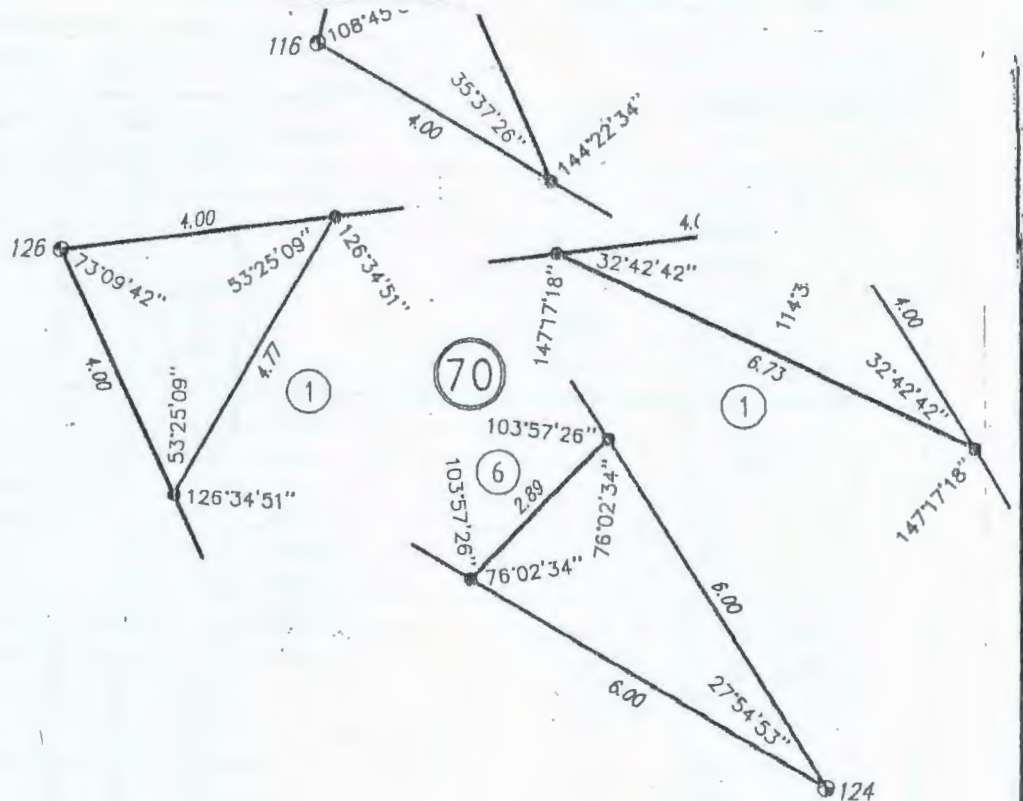



Morino Norma E.
Presidente
Honorable Concejo Deliberante Andacollo

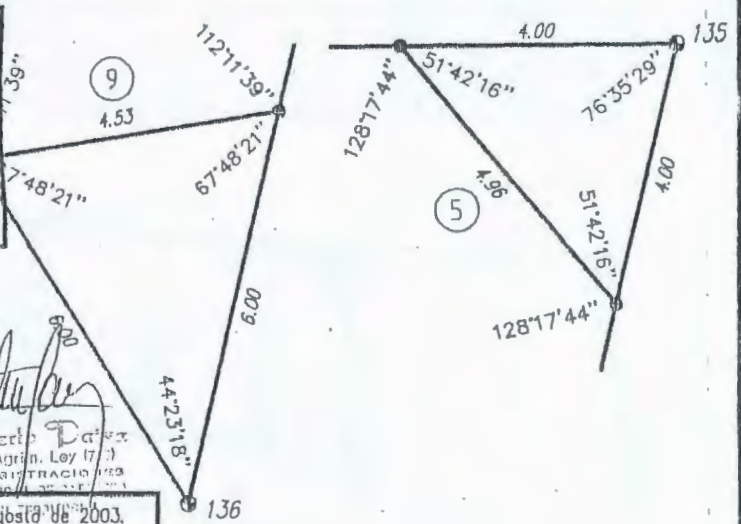


- ORDENANZA N° 3008/22-

-ANEXO-



PROVINCIA DEL NEUQUEN
MINISTERIO DE HACIENDA O. Y S. PUBLICOS
DIRECCION PROVINCIAL DE CATASTRO
E INFORMACION TERRITORIAL
PLANO REGISTRADO
FECHA: 2 ABR 2004



Agrim. R. Margarita Vidales Agrim. Roberto Pérez
MAT. PROF. AGRIM. (LEY 708) MAT. PROF. 25 AGRIM. LEY 1708
JEFE Dpto. REGISTROS Dpto. DIRECCION REGISTRACIONES
DIRECCION Dpto. REGISTROS DIRECCION REGISTRACIONES



MARCELA CRISTINA MUÑOZ
AGRIMENSORA
Mat. Prof. n° 253-AGR (Ley 708)
Rivadavia 655-Chos Malal (NQN). Tel: 02948-421505

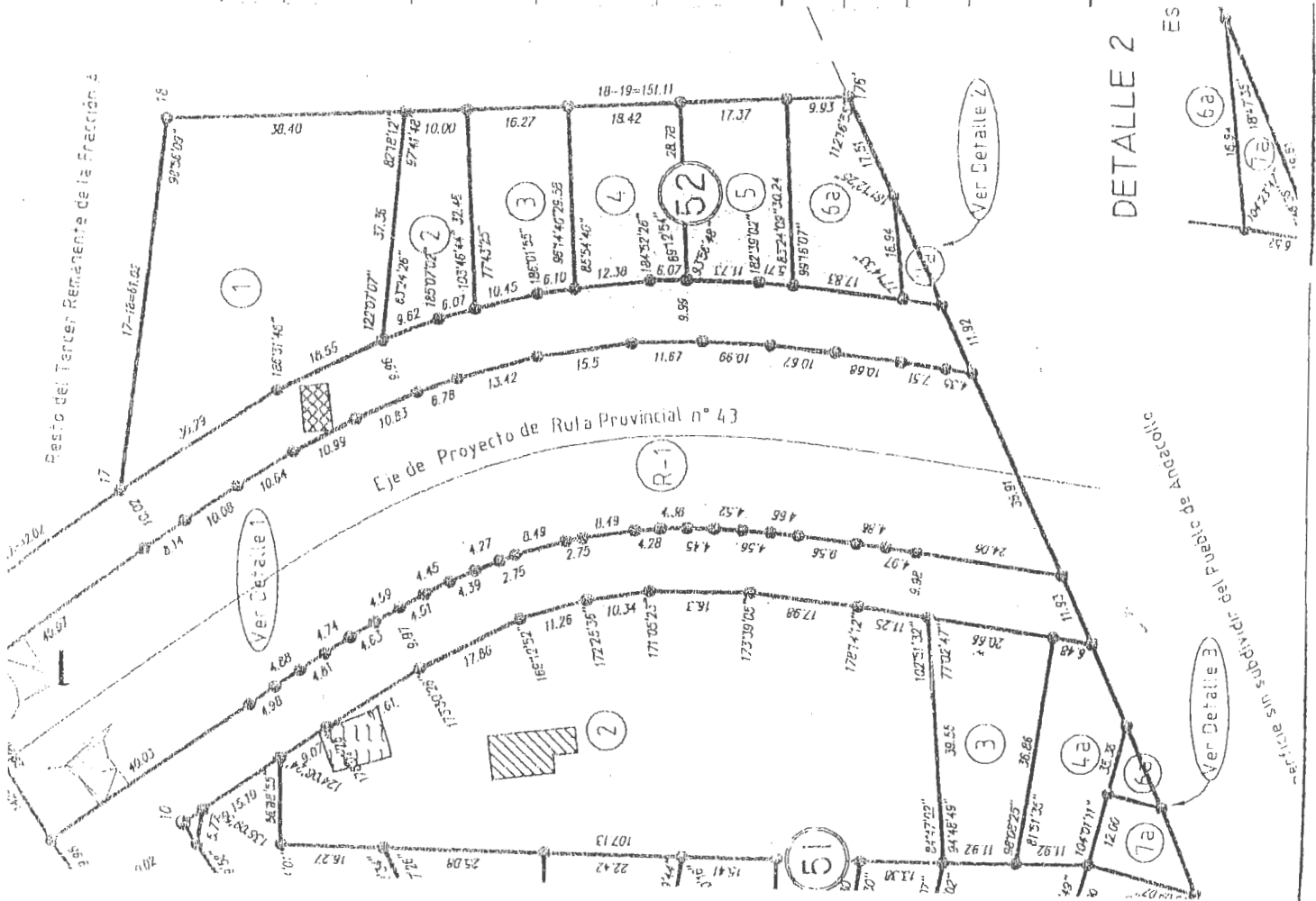
Lámina 2 - Son 3 Láminas
Expte. n° E 2756-7906/03



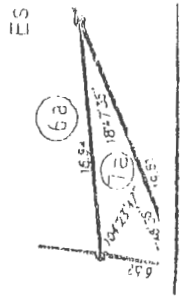
- ORDENANZA N° 3008/22 -
- ANEXO -

TERCER REMANENTE DE LA FRACCION A

SUPERFICIE S/ 3° REMANENTE		366916.49 m ²				4° REMANENTE: 313306.80 m ²			
SUPERFICIE S/MENSURA:		53609.69 m ²							
Mz.	LOTE	Superficie m ² -	Superficie Cubierta m ²	Superficie Semi-Cub. m ²	OBSERVAC	MATRICULA CATASTRAL ACTUAL			
						DPTO.	CIRC.	SEC.	PARCELA
50	1	700.94	- - -	- - -	E. VERDE	01	20	52	3547
	2	506.06	- - -	- - -		01	20	52	3446
	3	400.01	- - -	- - -		01	20	52	3345
	4	410.54	- - -	- - -		01	20	52	3243
	5	1287.55	42.50	- - -		01	20	52	3041
	6	439.84	- - -	- - -		01	20	52	2739
	Och.	15.78	- - -	- - -		--	--	--	----
51	1	934.75	- - -	- - -	E. VERDE	01	20	52	3652
	2	3813.41	89.53	- - -		01	20	52	3053
	3	615.67	- - -	- - -		01	20	52	2551
	4a	435.94	- - -	- - -	a unificar	--	--	--	----
	6a	54.00	- - -	- - -	a unificar	--	--	--	----
	7a	171.15	- - -	- - -	a unificar	--	--	--	----
	8a	288.39	- - -	- - -	a unificar	--	--	--	----
	9a	391.60	- - -	- - -	a unificar	--	--	--	----
	10	413.55	- - -	- - -		01	20	52	2545
	11	432.06	- - -	- - -		01	20	52	2644
	12	1040.81	- - -	- - -		01	20	52	2747
	13	511.80	- - -	- - -		01	20	52	2848
	14	430.72	- - -	- - -		01	20	52	2948
	15	452.66	- - -	- - -		01	20	52	3049
	16	405.84	- - -	- - -		01	20	52	3251
	17	437.69	- - -	- - -		01	20	52	3451
	Och.	31.74	- - -	- - -		--	--	--	----
52	1	1860.65	- - -	- - -		01	20	52	3262
	2	425.95	- - -	- - -		01	20	52	3062
	3	501.48	- - -	- - -		01	20	52	2962
	4	534.17	- - -	- - -		01	20	52	2761
	5	511.11	- - -	- - -		01	20	52	2560
	6a	478.30	- - -	- - -	a unificar	--	--	--	----
	7a	53.51	- - -	- - -	a unificar	--	--	--	----
55	1a	139.84	- - -	- - -	a unificar	--	--	--	----
	2a	36.58	- - -	- - -	a unificar	--	--	--	----
	Och.	7.85	- - -	- - -	a ceder	--	--	--	----



DETALLE 2



Ver Detalle 1
Ver Detalle 2
Ver Detalle 3
Ver Detalle 4
Ver Detalle 5
Ver Detalle 6
Ver Detalle 7
Ver Detalle 8
Ver Detalle 9
Ver Detalle 10
Ver Detalle 11
Ver Detalle 12
Ver Detalle 13
Ver Detalle 14
Ver Detalle 15
Ver Detalle 16
Ver Detalle 17
Ver Detalle 18
Ver Detalle 19
Ver Detalle 20
Ver Detalle 21
Ver Detalle 22
Ver Detalle 23
Ver Detalle 24
Ver Detalle 25
Ver Detalle 26
Ver Detalle 27
Ver Detalle 28
Ver Detalle 29
Ver Detalle 30
Ver Detalle 31
Ver Detalle 32
Ver Detalle 33
Ver Detalle 34
Ver Detalle 35
Ver Detalle 36
Ver Detalle 37
Ver Detalle 38
Ver Detalle 39
Ver Detalle 40
Ver Detalle 41
Ver Detalle 42
Ver Detalle 43
Ver Detalle 44
Ver Detalle 45
Ver Detalle 46
Ver Detalle 47
Ver Detalle 48
Ver Detalle 49
Ver Detalle 50
Ver Detalle 51
Ver Detalle 52
Ver Detalle 53
Ver Detalle 54
Ver Detalle 55
Ver Detalle 56
Ver Detalle 57
Ver Detalle 58
Ver Detalle 59
Ver Detalle 60
Ver Detalle 61
Ver Detalle 62
Ver Detalle 63
Ver Detalle 64
Ver Detalle 65
Ver Detalle 66
Ver Detalle 67
Ver Detalle 68
Ver Detalle 69
Ver Detalle 70
Ver Detalle 71
Ver Detalle 72
Ver Detalle 73
Ver Detalle 74
Ver Detalle 75
Ver Detalle 76
Ver Detalle 77
Ver Detalle 78
Ver Detalle 79
Ver Detalle 80
Ver Detalle 81
Ver Detalle 82
Ver Detalle 83
Ver Detalle 84
Ver Detalle 85
Ver Detalle 86
Ver Detalle 87
Ver Detalle 88
Ver Detalle 89
Ver Detalle 90
Ver Detalle 91
Ver Detalle 92
Ver Detalle 93
Ver Detalle 94
Ver Detalle 95
Ver Detalle 96
Ver Detalle 97
Ver Detalle 98
Ver Detalle 99
Ver Detalle 100